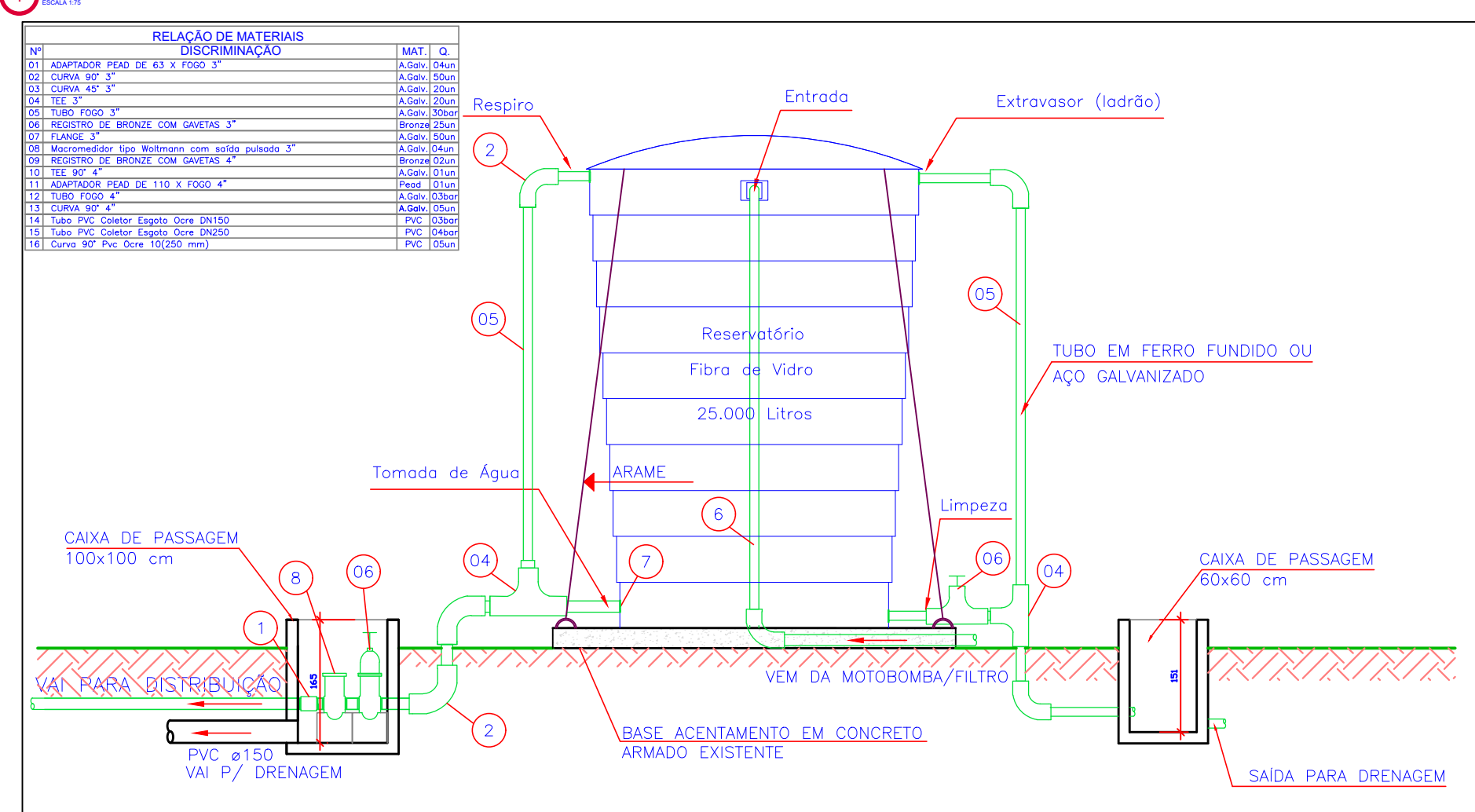
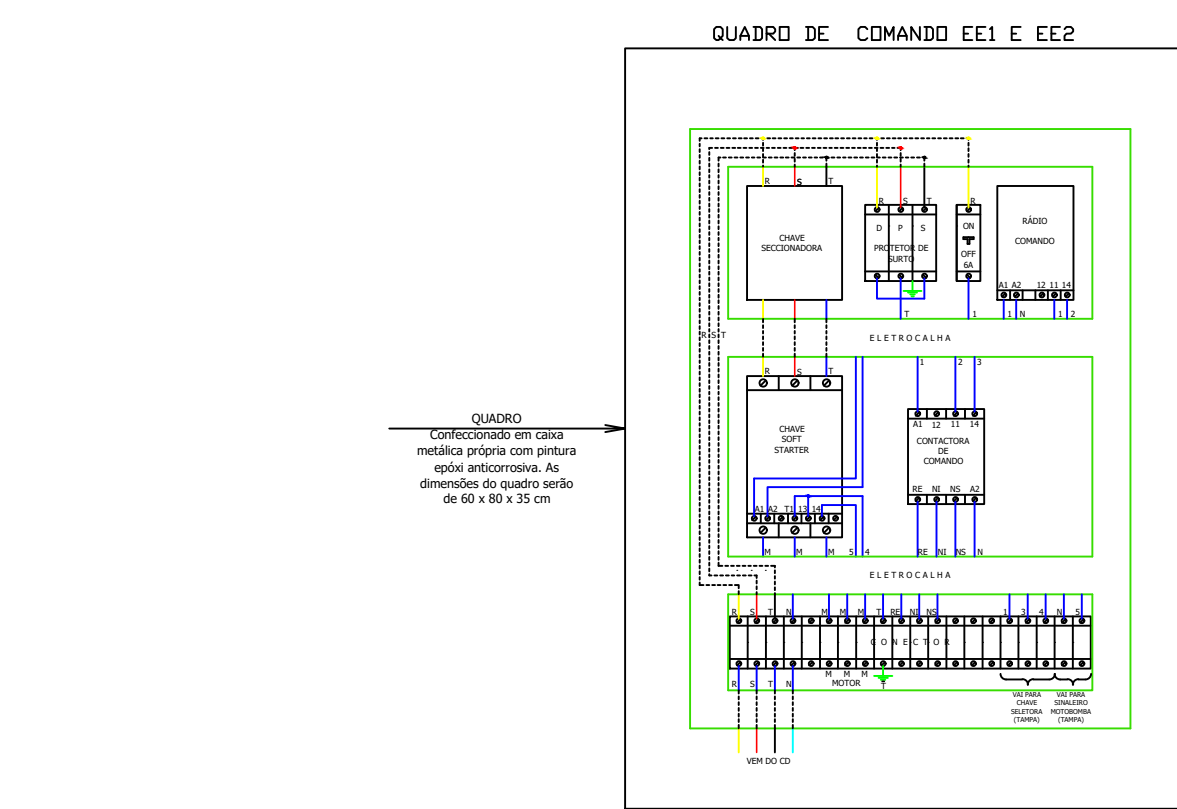
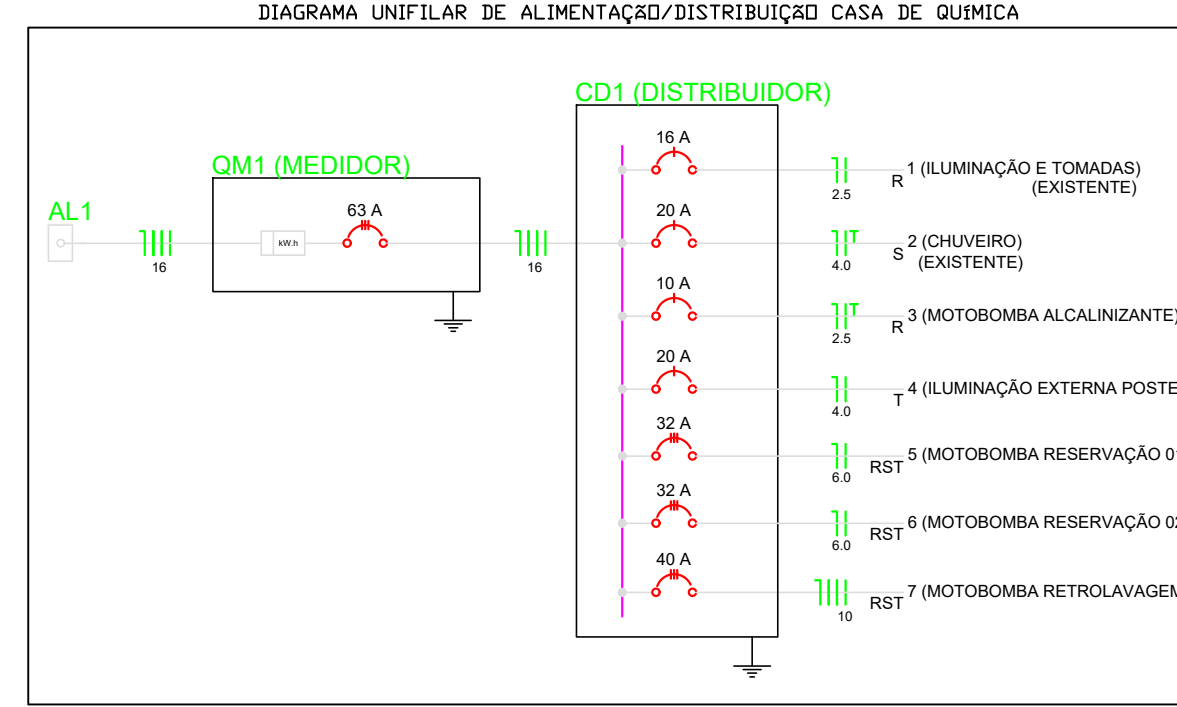
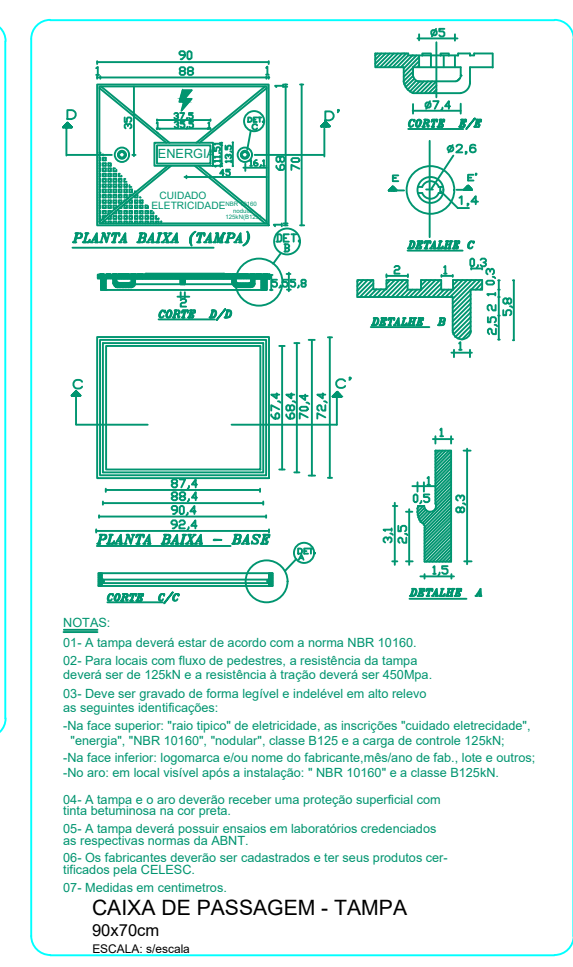
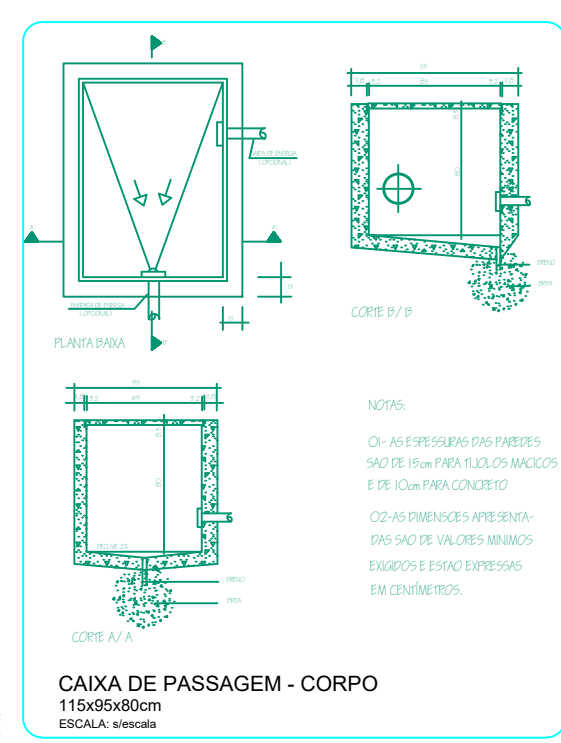
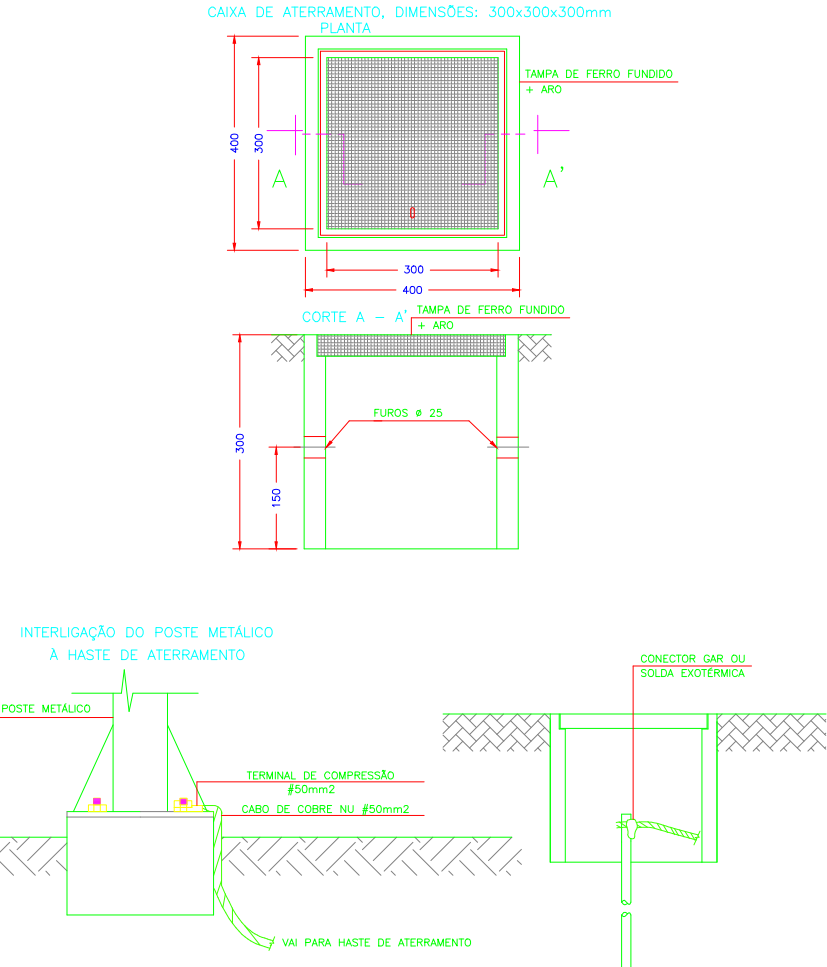
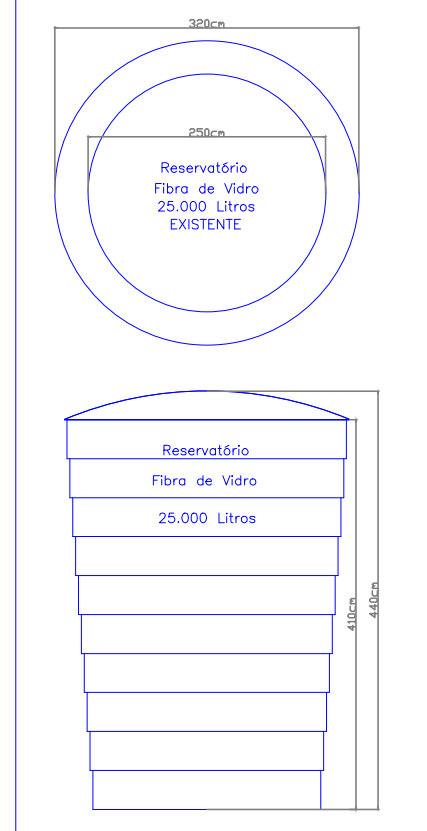


1 PLANTA DE LOCAÇÃO ESTAÇÃO DE TRATAMENTO DE ÁGUA E RESERVAÇÃO



2 CORTE ESQUEMÁTICO INSTAÇÃO DA RESERVAÇÃO

DIMENSÕES DO RESERVATÓRIO



SIMBOLOGIA	
REPRESENTAÇÃO	DESCRIÇÃO
	- LUMINÁRIA FIXADA EM POSTE, CORPO EM ALUMÍNIO COM PINTURA NA COR BRANCA, 1 MÓDULO DE LED 540, 5000K E 18W, FLUXO LUMINOSO DE 800LM E PACHO DE 110 - IP65 + POSTE METÁLICO - 1m50mte.
	- CAIXA DE PASSAGEM DE CONCRETO, DIMENSÕES: 300x300x300mm, COM TAMPA EM FERRO FUNDIDO.
	- TUBULAÇÃO ENTERRADA NO MÍNIMO A 40mm DA SUPERFÍCIE.
	- FASE, NEUTRO, FASE, RETORNO E TERRA.

Interessado:	Município de Alpestre / RS	
Obra:	Sistema de Abastecimento de Água	
RESP. TÉCNICO:	Joaquim Manoel Domingues Junior Engenheiro Civil Crea/SC 029.935-9	
Detalhes:	Planta de Locação Estação Tratamento Água (ETA) e Reservação	
Escala:	1:75	Data: Dezembro/2025
Local da Obra:	Interior - Zona Rural - Alpestre / RS	